

shih

えんちゃん応援

浜名湖花博2024 記念定期預金

適用利率

原則、本支店窓口にてご契約いただきます

預入期間

3年 年0.120%

(税引後 年0.0956%)

預入期間

1年 年0.020%

(税引後 年0.0159%)

取扱期間

2024年 **2/13** 火
7/31 水



えんちゃん

ご利用いただける方

個人のお客様

定期預金の種類

スーパー定期預金

預入金額

一口座30万円以上1,000万円未満

預入資金

原則、契約日3カ月以内に当金庫普通預金にお預け入れいただいた資金、定期積金の満期金等

預入期間

1年・3年(自動継続/元利金・元金継続)

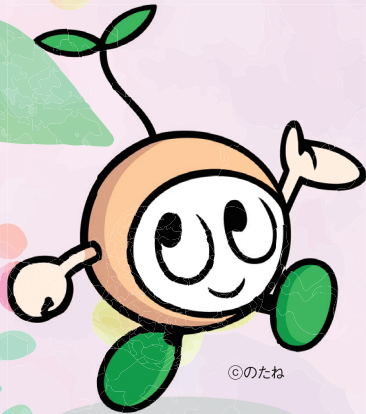
※満期後は自動継続扱いとし、継続後の利率は継続日における店頭表示金利といたします。
※お利息には20.315%(国税15.315%、地方税5%)の税金がかかります。

【預金保険制度】本商品は預金保険の対象商品です。

※預金保険制度により全額保護される決済用預金以外の預金と合算して、預金者お一人様あたり一金融機関ごとに元本1,000万円とその利息が保護されます。



©ふらまる



©のたね

家計の見直し
相談会開催中

固定費支出の削減、資産運用・
資産形成等、お金に関すること
についてご相談いただけます。



商品概要書をご用意しております。

詳しくは、当金庫本支店窓口または相談センターまでお気軽にお問い合わせください。

PRESENT

ご成約プレゼント

期間中に本定期預金をお預けいただいた方に
えんしんオリジナル
クリアファイルをプレゼント。



※数に限りがございます。品切れの際はご容赦ください。
※写真はイメージです。実際と異なる場合がございます。



※写真はイメージです。

お問い合わせ

相談センター

0120-046-022

受付時間 月～金曜日9:00～17:00(祝日・休業日を除く)

浜名湖花博2024の
情報はこちら

20th Anniversary
浜名湖花博2024
LAKE HAMANA HANAHAKUZO 2024



ゆりのくらしのパートナー
遠州信用金庫
https://www.enshu-shinkin.jp



平日お仕事帰りや土曜日に
仕事を休まずしっかり相談

全店で開催!
毎週木曜日

17:00~20:00

予約 30分単位
最終予約 19:30

(祝日・休業日を除く)

月~金曜日

土曜日

10:00
?
20:00

10:00
?
17:00

予約 30分単位
最終予約 19:30

予約 30分単位
最終予約 16:30

(祝日・休業日を除く)

予約制 待たずに相談できる

ehih



くらしとお金の お気軽相談会

当金庫とお取引のない方もご相談下さい

ライフイベントや家計の見直し等、何でも相談!

無料

ライフイベントに係る資金

- ・住宅購入資金
- ・マイカー購入資金
- ・お子様の教育資金

家計の見直し

- ・固定費支出の削減
- ・資産運用
- ・保険の見直し

ハッピーセカンドライフ

- ・退職金の運用方法
- ・年金の受給方法
- ・財産管理
- ・相続遺言対策



ホームページにてお申込みください。

えんしんライフサポートプラザ

検索



スマホ・パソコンから

ホームページにてお申込みください。

えんしんお気軽相談会

検索



詳しくは、えんしん本支店窓口、ライフサポートプラザまたは相談センターまでお気軽にお問い合わせください。

えんしんなら専門家のアドバイスを無料で受けられる!

ご来店でもリモートでも。お客さまのご都合で
平日夜間・土曜日の相談もOK!

完全予約制



えんしんライフサポートプラザ

営業時間/平日10:00~20:00、土曜10:00~17:00 tel.053-435-8150



ゆとりのくらしのパートナー

遠州信用金庫

<https://www.enshu-shinkin.jp>

お問い合わせ

相談センター

0120-046-022

受付時間 月~金曜日9:00~17:00(祝日・休業日を除く)