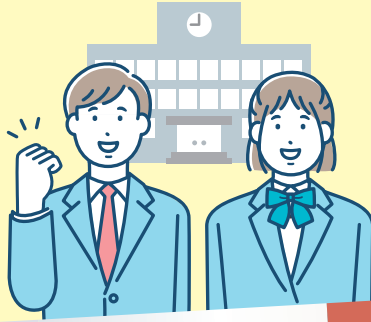


ゆとりリッチ積金

年金受給者専用の2ヶ月に一度の積立です!



趣味の旅行に



お孫さんの教育資金に



えんしんで年金を受け取ると
こんな特典があります!

- セカンドライフ充実サポート案内
- LINEお友だち登録で大抽選会参加
- 「えんちゃんクーポン」でお買い物をお得に
- 季刊誌「ほっこり」プレゼント



積立総額 掛入金額	1年満期 偶数月6回掛込	3年満期 偶数月18回掛込	5年満期 偶数月30回掛込
20,000円/2か月毎	120,000円	360,000円	600,000円
30,000円/2か月毎	180,000円	540,000円	900,000円
50,000円/2か月毎	300,000円	900,000円	1,500,000円

※掛金は、目標額に対する目安です。積立総額は、実際のお受け取り金額ではありません。

ご利用 いただける方

- 当金庫で公的年金をお受け取りの方
 - 国民年金・厚生年金・各種共済年金など
- 新たに年金をえんしんでお受け取りになる手続きをいただいた方
 - ※お預入期間中は、年金をえんしんでお受け取りいただくことが条件となります。

積立方法

2ヶ月にいちど年金受取月に
普通預金口座から引き落として掛込

税金

給付補填金には20.315% (国税15.315%、
地方税5%)の税金がかかります。
※平成25年1月1日から令和19年12月31日までに支払われる
利息には0.315%の復興特別所得税が追加課税されます。

掛込方法

20,000円以上(1,000円単位)

中途解約時の お取扱い

満期日前に解約する場合は、次の①、②
の期限前解約利率により利息相当額を
計算し、この積立の掛金残高相当額とと
もに支払います。

契約期間

1年(6回)、2年(12回)、3年(18回)、
4年(24回)、5年(30回)

- ①初回掛込日から解約日までの期間が1年未満の場合
…解約日の普通預金利率
- ②初回掛込日から解約日までの期間が1年以上の場合
…約定利率×60%
(ただし、解約日における普通預金利率を下限とします)

適用利率

ご契約時のスーパー定期積金の
店頭表示金利に0.01%上乘せ



給付補填金

満期時に掛金総額の他にご契約時の
利率による給付補填金(利息)を
お支払いします。

その他

この預金は預金保険制度の対象商品です。

©商品説明書をご用意しております。当金庫本・支店窓口へお問い合わせいただくか、ホームページをご覧ください。

お問い合わせセンター ☎ 0120-046-022
受付時間 月～金曜日9:00～17:00(祝日・休業日を除く)

えんしんなら専門家のアドバイスを無料で受けられる!

ご来店でもリモートでも。お客さまのご都合で
平日夜間・土曜日の相談もOK! **完全予約制**

えんしんライフサポートプラザ

営業時間/平日10:00～20:00、土曜10:00～17:00 tel.053-435-8150



ゆとりのくらしのパートナー
遠州信用金庫
https://www.enshu-shinkin.jp

shih ホームページはこちらから

えんしん

